

FICHA TÉCNICA

# SLATE WHITE

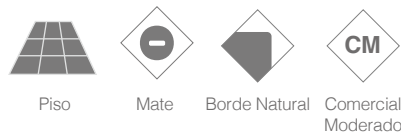
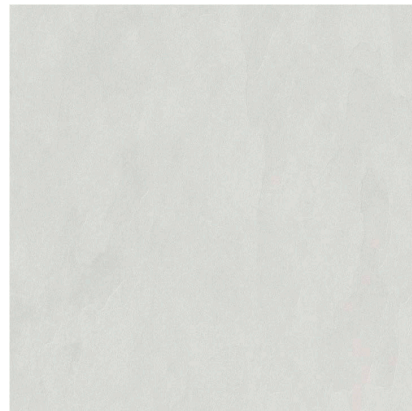


# SLATE WHITE 50X50



cerámica

**PORCELANITE®**  
diseña tus sueños



Piso

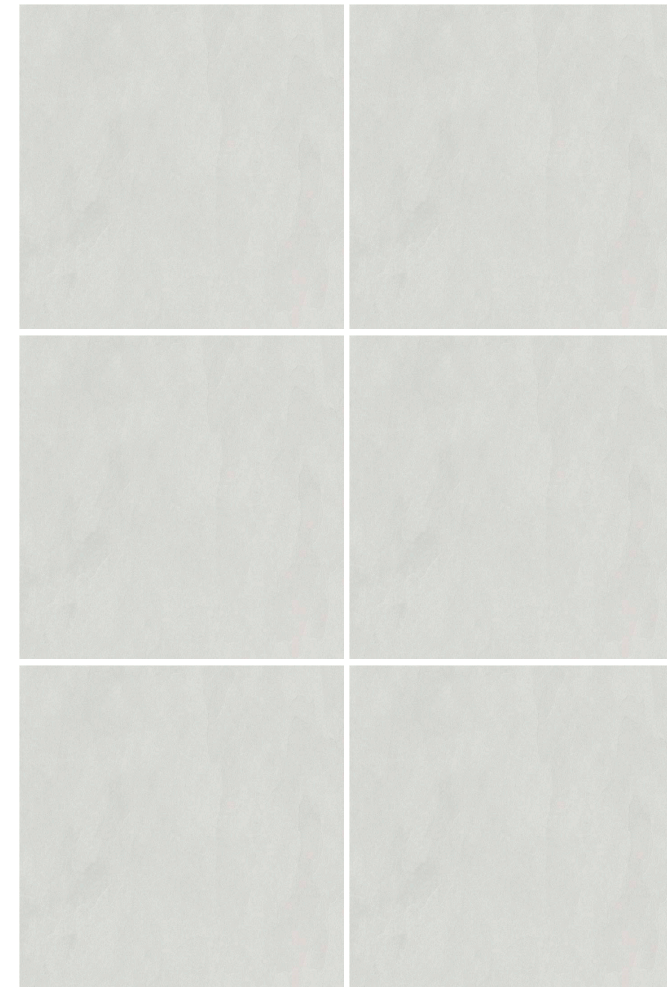
Mate

Borde Natural

Comercial Moderado

USOS	ÁREAS DE USO	ICONO	GRADO DE DESTONIFICACIÓN
RM	<b>RESIDENCIAL MODERADO</b> Habitaciones, áreas sociales sin acceso directo a la calle, baños.	(I) Bajo	<b>I Bajo:</b> todas las piezas de la referencia son iguales, no hay variaciones ni de tono ni de diseño.
RG	<b>RESIDENCIAL GENERAL</b> cocinas, pasillos, áreas sociales, ingresos, patios, balcones y algunas terrazas.	(II) Medio	<b>II Medio:</b> todas las piezas de la referencia mantienen la tipología de diseño y de tono, pero hay ligeras variaciones entre unas piezas y otras.
CM	<b>COMERCIAL MODERADO</b> puntos fijos, salas de reunión, oficinas e interior de locales comerciales con tráfico liviano.	(III) Alto	<b>III Alto:</b> no todas las piezas de una referencia son iguales. Se pueden encontrar variaciones de tonos y de diseños.
CG	<b>COMERCIAL GENERAL</b> Algunos exteriores, oficinas y locales comerciales con tráfico moderado.	(IV) Extremo	<b>IV Extremo:</b> hay variaciones notables de diseño y de tono entre varias piezas de un mismo producto.

## COMPOSICIÓN DEL PRODUCTO



DESTONIFICACIÓN

Todas las piezas de la referencia mantienen la tipología de diseño y de tono, pero hay ligeras variaciones entre unas piezas y otras.



Visita nuestra página web

\*Verificar con un asesor el tono y la naturalidad real del producto antes de su compra



## INFORMACIÓN TÉCNICA DEL PRODUCTO

DIMENSIONES Y CALIDAD SUPERFICIAL				
ITEM	ESPECIFICACIÓN		ENSAYO NTC	CUMPLE
Longitud y Ancho	La desviación en % del tamaño promedio para cada baldosa del tamaño de fabricación	+/- 0,6%	4321-2	✓
Espesor	La desviación en % del espesor promedio de cada baldosa desde el espesor de fabricación	+/- 5,0%	4321-2	✓
Rectinidad	La desviación máxima de la ortogonalidad en % con respecto a los tamaños de fabricación	+/- 0,5%	4321-2	✓
Ortogonalidad	La desviación máxima de la ortogonalidad en % con respecto a los tamaños de fabricación	+/- 0,5%	4321-2	✓
Planaridad	La máxima desviación en % de (Curvatura Central, Curvatura de lado, Deformación)	+/- 0,5%	4321-2	✓
Calidad Superficial	La Baldosa debe estar libre de defectos visibles que puedan afectar la apariencia	Mínimo 95%	4321-2	✓

PROPIEDADES FÍSICAS				
ITEM	ESPECIFICACIÓN		ENSAYO NTC	CUMPLE
Absorción de agua	6 % < Eb ≤ 10 % (Grupo BIIb)	6% al 10%	4321-3	✓
Resistencia a la rotura por flexión (N)	Espesor < 7,5 mm	>500N	4321-4	✓
Módulo de rotura (N/mm <sup>2</sup> )	Mínimo 18, mínimo Indiv.16	> 18N/mm <sup>2</sup>	4321-4	✓
Resistencia al impacto	Coefficiente de restitución	> 0,55	4321-5	✓
Resistencia a la Abrasión	Clase		4321-7	Clase 4
Resistencia por humedad en mm/m <sup>2</sup>	Método de ensayo disponible		4321- 10	✓
Resistencia al agrietamiento (Baldosas esmaltadas)	Requerido		4321- 11	✓
Coefficiente de Fricción	Clase de coeficiente de fricción según el método DCOF.		4321-17	Clase 1

PROPIEDADES QUÍMICAS				
ITEM	ESPECIFICACIÓN		ENSAYO NTC	CUMPLE
Resistencia a los químicos	Resistencia a bajas concentraciones de ácidos y álcalis	Mínimo GB	4321-13	GLA
Resistencia al manchado	Mínimo Clase 3	Clase 3	4321-14	Clase 5

### CARACTERÍSTICAS TÉCNICAS

Los productos fabricados bajo la marca Porcelanite cumplen con las especificaciones de la norma técnica colombiana NTC 919, equivalente a la ISO 13006 y los métodos de ensayo de la ISO 10545, equivalente a la NTC 4321. **Garantía del producto 5 años.**

### INFORMACIÓN PARA ESTE PRODUCTO

Marca comercial: Porcelanite

País Origen: Colombia

Tipo de calidad: Primera (Verifique en el momento de la compra que esta información esté impresa en la caja).

Tipo de superficie: Esmaltada (GL)

Método de fabricación: Método B, prensado en seco

Norma Técnica Colombiana: NTC 919, anexo K / ISO 13006

Fabricante: CSLI SAS ZFPE NIT 900.208.445

Tamaño Nominal: 50,0 cm X 50,0 cm

Tamaño Fabricación: 500 mm X 500 mm X 7.0 mm

Tamaño modular

Lote y fecha de fabricación: verificar en el momento de la compra que esta información esté impresa en la caja.

INFORMACIÓN PARA UNA PIEZA	INFORMACIÓN PARA UNA CAJA	INFORMACIÓN PARA UN PALLET
Tipo de producto: piso	Piezas por caja: 9	Número de cajas: 56
Tamaño nominal: 50x50	Área nominal caja: 2.25 m <sup>2</sup>	Área nominal pallet: 126.0 m <sup>2</sup>
Peso aprox. (kg) x pieza: 3,56 kg	Peso Aprox. (kg) x caja: 32,50 kg	Peso Aprox. (kg) x pallet: 1.820 kg

TABLA DE TAMAÑOS DE FABRICACIÓN (mm)							
1		2		3		4	
504,8	506,2	506,3	507,7	507,8	509,2	509,3	510,7



¿Necesitas esta textura para tus renders?

Escanea este código

